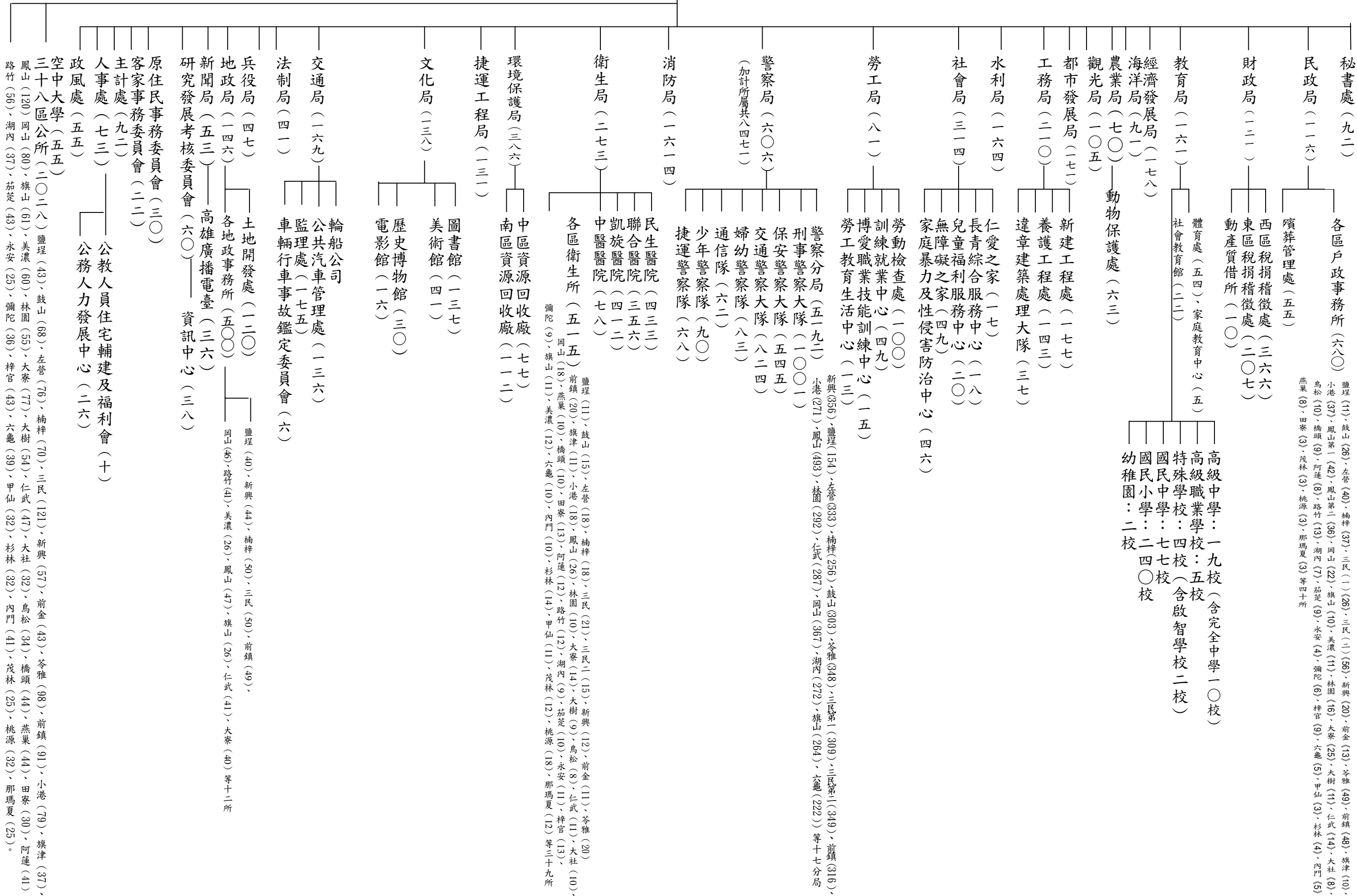


高雄市政府組織系統表

本表施行日期：九十九年十二月二十五日



附註：一、行政機關共設 23 局、4 處及 3 委員會等 30 個一級機關、38 個區公所、154 個附屬機關，合計 222 個機關。
二、各級學校共 348 所 (含空中大學、幼稚園)。
三、一級機關編制員額 5,810 人，空中大學、區公所及二級機關編制員額 15,348 人，合計總編制員額 21,158 人 (未含府本部 35 人)。
四、括弧內數字代表該機關編制員額。